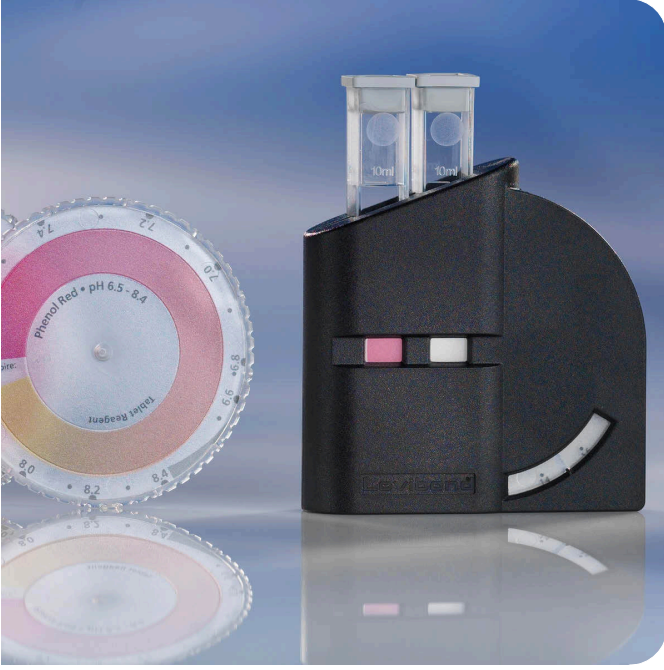


Lovibond® Water Testing Tintometer® Group



CHECKIT® komparatör 2'si 1 arada bakır/pH

Testing with the colour disc in many applications



- Kolay kullanım
- Kesin ayıraç dozajı
- Ayıraç tabletlerinin 5 veya 10 yıllık minimum kullanım süresi
- Yüksek analiz doğruluğu

Ürün No: 147235

Adım adım kılavuzlar

Çok dilli kullanım kılavuzları, kimyager olmayan kişilerin de güvenilir ve kesin ölçümleri hızlı bir şekilde gerçekleştirebilmesi için testin nasıl gerçekleştirileceğinin çizimlerle anlatılan adım şeklinde bir kılavuz içerir.

Geniş parametre seçenekleri

Birçok parametre için pek çok ölçüm aralığı ve metot mevcuttur. Ek test parametreleri, ek diskler ve ayıraçlar satın alınarak eklenebilir; tüm testler için aynı komparatör gövdesini kullanın.

Tek parçalı komparatör gövdesi

Tek parçalı komparatör gövdesinin sağlam tasarımı, kaybolabilecek veya kırılacak "hareketli parçalar" içermez. Renk diskini gövdenin içine doğru oturana kadar itmeniz, testi gerçekleştirmeye hazır hale gelmeniz için yeterlidir. Test sonuçları, sonuç penceresinde kolayca okunabilir.

Kolayca okunan sonuçlar

CHECKIT® komparatör gövdesinin arka tarafındaki difüzör paneli, ışığın iki küvet arasında eşit olarak dağıtılmasına yardımcı olur. Bu, kesin bir renk eşleşmesi elde etmeyi kolaylaştırır ve kullanıcıya, numune-deki olası bulanıklıkları görsel olarak dengelemede yardımcı olur.

Sürekli gradyan

CHECKIT® diskleri, direkt renk eşleşmeyi/ayarlamayı mümkün kılan sürekli bir gradyana sahiptir; sonuca, iki renk standardı arasında ekstrapolasyon uygulanması gerekmez.

Sanayi

Belediyeler | Deniz Sanayi | Halka Açık Havuz | Havuz Hizmetleri | Yerel Havuz

Uygulama

Atık Su Arıtma | Havuz Suyu Kontrol | Kazan Suları | Soğutma Suları

CHECKIT® komparatör 2'si 1 arada bakır/pH

CHECKIT® komparatör test kiti, su analizine yönelik hassas, kullanımı kolay test kiti'dir. Ayırıcı küvete ekleyin, disk, hazırlanan su numunesinin rengine karşılık gelene kadar döndürün ve konsantrasyon değerini okuyun.

Ölçüm Aralığı

Test Name	Ölçüm Aralığı	Kimyasal Metod
Copper LR T	0 - 1 mg/L Cu ²⁺	Biquinoline
pH value T	6,5 - 8,4 pH	Fenol Kırmızısı

Teslimat Kapsam Metni

- İstenen tespit (tespit işlemleri) için CHECKIT® komparatör
- CHECKIT® diski (diskleri)
- Ortalama 30 analiz için kullanılabilen ayıraçlar
- Küvetler
- Aksesuar
- Kullanım kılavuzu
- Garanti beyanı
- çantada taşınabilir

Aksesuarlar

Başlık	Ürün No
Plastik küvet, 13,5 mm tabaka derinliği, gri kapaklı, 10'lu set	145500
Plastik küvet, 13,5 mm tabaka derinliği, gri kapaklı, 5'li set	145505
Plastik küvet, 13,5 mm tabaka derinliği, gri kapaklı, 100'lü set	145510
10 yuvarlak küvet için küvet Ø 16 mm	418957

Tintometer GmbH

Lovibond® Water Testing
Schleefstraße 8-12
44287 Dortmund
Tel.: +49 (0)231/94510-0
sales@lovibond.com
www.lovibond.com
Almanya

The Tintometer Limited

Lovibond House
Sun Rise Way
Amesbury, SP4 7GR
Tel.: +44 (0)1980 664800
Fax: +44 (0)1980 625412
sales@lovibond.uk
www.lovibond.com
Birleşik Krallık

Tintometer China

Room 1001, China Life Tower
16 Chaoyangmenwai Avenue,
Beijing, 100020
Customer Care China Tel.: 4009021628
Tel.: +86 10 85251111 App. 330
Fax: +86 10 85251001
chinaoffice@tintometer.com
www.lovibond.com
Çin

Tintometer South East Asia

Unit B-3-12, BBT One Boulevard,
Lebuh Nilam 2, Bandar Bukit Tinggi,
Klang, 41200, Selangor D.E
Tel.: +60 (0)3 3325 2285/6
Fax: +60 (0)3 3325 2287
lovibond.asia@tintometer.com
www.lovibond.com
Malezya

Tintometer Brazil

Caixa Postal: 271
CEP: 13201-970
Jundiaí – SP
Tel.: +55 (11) 3230-6410
sales@lovibond.us
www.lovibond.com.br
Brezilya

Tintometer Inc.

6456 Parkland Drive
Sarasota, FL 34243
Tel: 941.756.6410
Fax: 941.727.9654
sales@lovibond.us
www.lovibond.us
Amerika Birleşik Devletleri

Tintometer India Pvt. Ltd.

Door No: 7-2-C-14, 2nd, 3rd & 4th Floor
Sanathnagar Industrial Estate,
Hyderabad, 500018
Telangana
Tel: +91 (0) 40 23883300
Toll Free: 1 800 599 3891/ 3892
indiaoffice@lovibond.in
www.lovibondwater.in
Hindistan

Tintometer Spain

Postbox: 24047
08080 Barcelona
Tel.: +34 661 606 770
sales@tintometer.es
www.lovibond.com
İspanya